

□ 교 역

《 단위: 억불, ()는 증감률 / 자료출처: 한국무역협회 》

	2016	2017	2018	2019	2020	2021	2022.9
수 출	243.6 (△4.8)	268.2 (10.1)	305.3 (13.8)	284.2 (△6.9)	251.0 (△11.7)	300.6 (19.8)	236.4 (7.8)
수 입	474.7 (3.5)	551.2 (16.1)	546.0 (△0.9)	475.8 (△12.9)	460.2 (△3.3)	546.4 (18.7)	416.1 (4.2)
무역수지	△231.1	△283.0	△240.7	△191.6	△209.3	△245.8	△179.7
총교역액	718.3	819.4	851.3	760.0	711.2	847.0	652.5

※ 21년 기준 일본은 우리의 수출대상국 4위, 수입대상국 3위국으로 중국·미국에 이어 제3위 교역대상국

※ 21년 기준 일본에 있어 한국은 수출대상국 4위, 수입대상국 5위. 중국·미국·대만에 이어 제4위 교역 대상국

※ 주요수출품목(비중%) : 광물성연료(16.0%), 전기기기과 그 부분품(13.4%), 원자로·보일러 기계류(10.5%)

※ 주요수입품목(비중%) : 원자로·보일러 기계류(20.2%), 전기기기과 그 부분품(17.7%), 철강(11.1%)

□ 투 자

《 단위: 억불, ()는 건수 / 자료출처: 산업통상자원부·한국수출입은행 》

	2017	2018	2019	2020	2021	2022.9	투자누계
일 본 의 대한투자	18.4 (328건)	13.0 (335건)	14.3 (238건)	7.3 (176건)	12.1 (213건)	10.4 (123건)	485.2 (15,18건) *1962년~
한 국 의 대일투자	8.1 (871건)	15.0 (897건)	13.8 (874건)	18.8 (640건)	13.0 (646건)	3.9 (351건)	162.5 (12,752건) *1980년~

※ 21년 기준, 한국에서의 전체 외국인투자 중 일본은 7위이며, 한국의 전체 해외투자 중 일본은 13위

※ 산업통상자원부(일본→한국), 한국수출입은행(한국→일본)

□ 인적교류

《 단위: 만명, ()는 증가율(%) / 자료출처: 한국관광공사·JNTO 》

	2016	2017	2018	2019	2020	2021	2022.9
방 한 일본인	229.8 (25.0)	231.1 (0.6)	294.9 (27.6)	327.1 (11.0)	43.1 (△86.8)	1.5 (△96.5)	11.8 (747.1)
방 일 한국인	509.0 (27.2)	714.0 (40.3)	753.9 (5.6)	558.5 (△25.9)	48.8 (△91.3)	1.9 (△96.1)	8.3 (629.2)

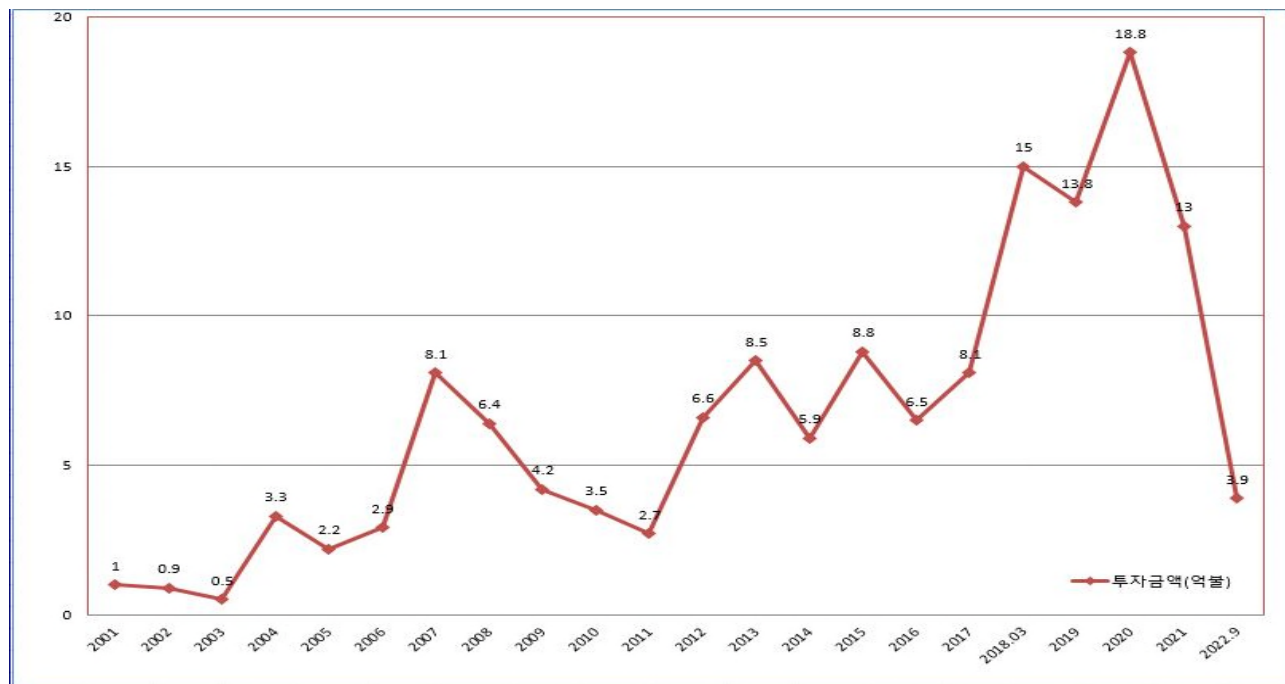
※ 21년 기준 전체 외국인 입국자 중 방한일본인 비중은 1.6%로 10위, 방일한국인 비중은 7.7%로 4위

한일 투자 현황 (1962~2022.9월 / 단위 : 억불)

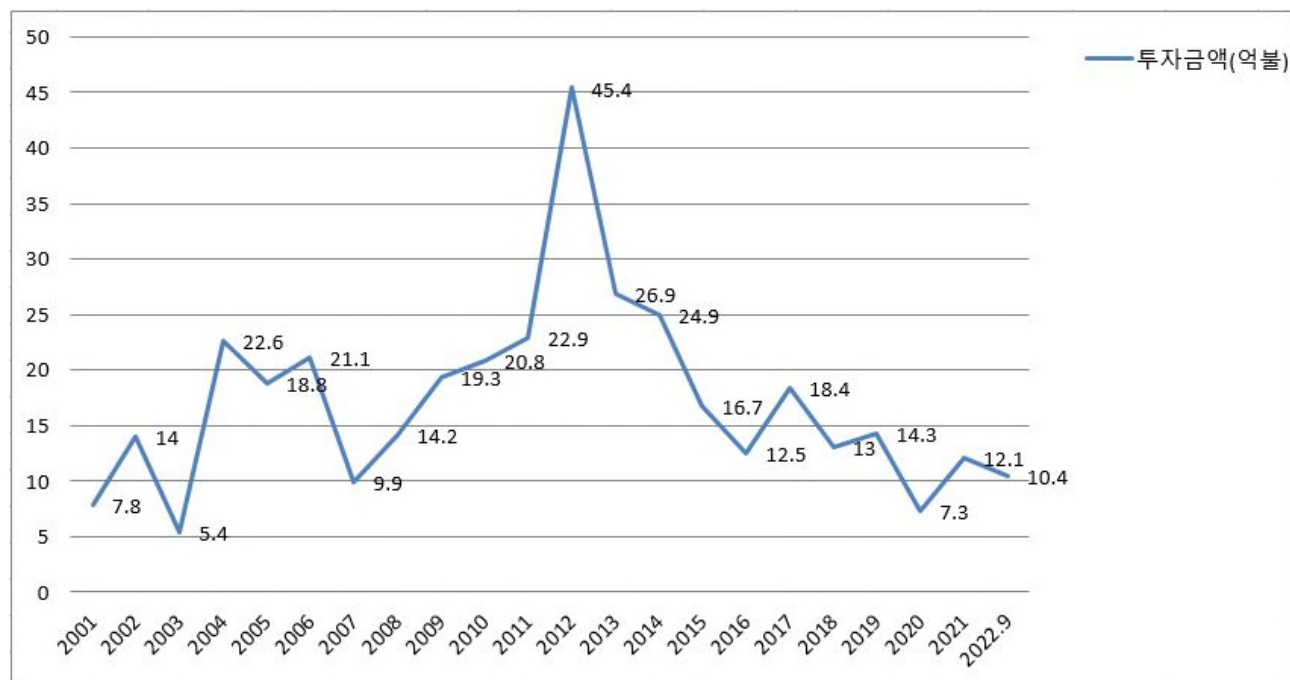
□ 1962~2022.9 누계기준, 일본은 미국에 이어 제2위의 투자국

- 1962~2022.9 누계기준(금액, 비중) : ①미국(9724억불, 23.5%)
- ②일본(483.7억불, 11.7%)
- ③네덜란드(337.5억불, 8.2%)

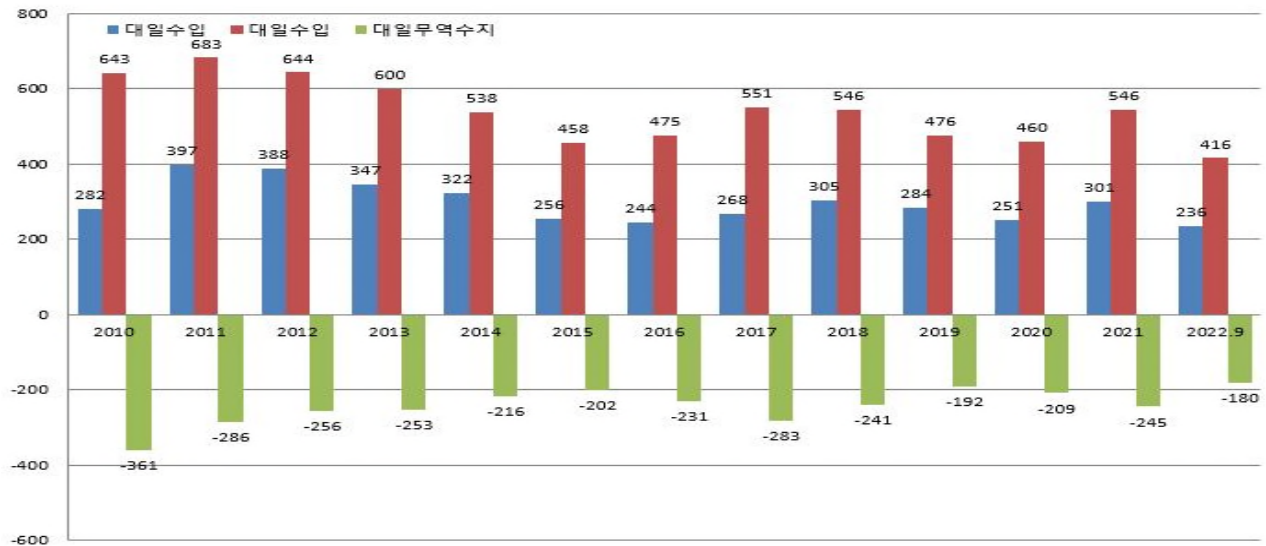
<한국의 연도별 對日투자 현황>



<일본의 연도별 對韓투자 현황>

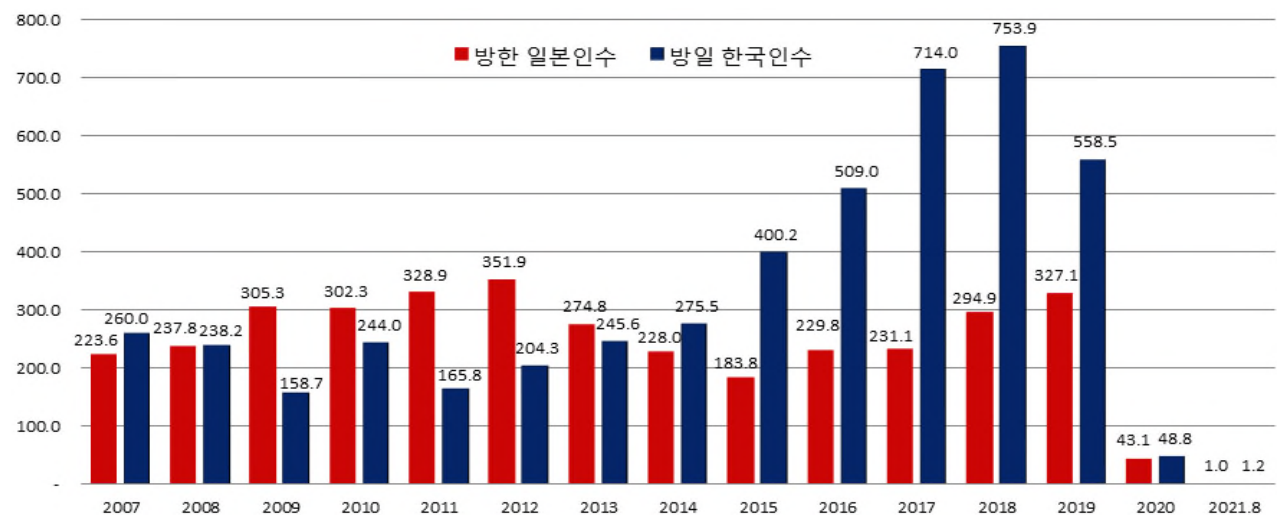


한일 교역 현황 (2010~2022.9 / 단위 : 억불)



구 분	총수출 (A)	총수입 (B)	총교역액 (C=A+B)	대일수출 (D)	대일수입 (E)	총대일교역 (F=D+E)	대일수출비중 (G=D/A)	대일수입비중 (H=E/B)	대일무역수지 (I=D-E)
2010	4,664	4,252	8,916	282	643	925	6.0%	15.1%	-361
2011	5,552	5,244	10,796	397	683	1,080	7.1%	13.0%	-286
2012	5,479	5,200	10,675	388	644	1,032	7.1%	12.4%	-256
2013	5,596	5,156	10,752	347	600	947	6.2%	11.6%	-254
2014	5,727	5,255	10,982	322	538	860	5.6%	10.2%	-216
2015	5,268	4,365	9,633	256	459	714	4.9%	10.5%	-203
2016	4,954	4,062	9,016	244	475	718	4.9%	11.7%	-231
2017	5,737	4,785	10,522	268	551	819	4.7%	11.5%	-283
2018	6,049	5,352	11,401	305	546	851	5.0%	10.2%	-241
2019	5,422	5,033	10,455	284	476	760	5.2%	9.5%	-192
2020	5,125	4,676	9,801	251	460	711	4.9%	9.8%	-209
2021	6,444	6,151	12,595	301	546	847	4.7%	8.9%	-245
2022.9	5,249	5,538	10,787	236	416	625	4.5%	7.5%	-180

한일 인적교류 현황 (2010~2022.9 / 단위 : 만명)



구 분	2010	2011	2012	2013	2014	2015	2016	2017	2018	2019	2020	2021	2022.9
방한 일본인수	302.3	328.9	351.9	274.8	228.0	183.8	229.8	231.1	294.9	327.1	43.1	1.5	11.8
방일 한국인수	244.0	165.8	204.3	245.6	275.5	400.2	509.0	714.0	753.9	558.5	48.8	1.9	8.3
계	546.3	494.7	556.2	520.4	503.5	584.0	738.8	945.1	1,048.8	885.6	91.9	3.4	20.1

(출처) 한국무역협회, 출입국·외국인정책본부, 일본정부관광국(JNTO)

참고

2. 한중 간 주요 통계

□ 교 역

《단위: 억불, ()는 증감률 / 자료출처: 한국무역협회》

구 분	2015	2016	2017	2018	2019	2020	2021	2022.9
수 출	1,371.2 (△5.6)	1,244.3 (△9.3)	1,421.2 (14.2)	1,621.1 (14.1)	1,362.0 (△16.0)	1,325.7 (△2.7)	1,629.1 (22.9)	1,211.2 (2.7)
수 입	902.5 (0.2)	869.8 (△3.6)	978.6 (12.5)	1,064.9 (8.8)	1,072.3 (0.7)	1,088.9 (1.5)	1,386.3 (27.3)	1,172.3 (18.2)
무역수지	468.7	374.5	442.6	556.2	288.7	236.8	242.9	38.9
총교역액	2,273.7	2,114.1	2,399.8	2,686.0	2,434.3	2,414.6	3,015.4	2,383.5

※ 21년 기준, 중국은 우리의 수출과 수입 대상국 1위로 제1위 교역대상국임

※ 20년 기준, 중국에 있어 한국은 수출대상국 4위, 수입대상국 2위, 총 교역대상국 3위

□ 투 자

《단위: 억불, ()는 건수 / 자료출처: 산업통상자원부 · 한국수출입은행》

구 분	2015	2016	2017	2018	2019	2020	2021	2022.9
중 국 의 대한투자	19.8 (677건)	20.5 (768건)	8.1 (562건)	27.4 (507건)	9.7 (548건)	19.9 (397건)	18.9 (686건)	12.2 (356건)
한 국 의 대중투자	44.0 (1,760건)	40.4 (1,721건)	37.2 (1,517건)	57.0 (1,427건)	59.4 (1,346건)	46.9 (913건)	125.4 (883건)	29.2 (340건) *21.6월기준

※ 21년 기준, 외국의 전체 대한투자 중 중국은 5위

※ 산업통상자원부(중국→한국), 한국수출입은행(한국→중국)

□ 인적교류

《단위: 만명, ()는 증가율(%) / 자료출처: 한국관광공사》

구 분	2015	2016	2017	2018	2019	2020	2021	2022.9
방 한 중국인	598 (△2.5)	807 (35.0)	417 (△48.3)	479 (14.9)	602 (25.7)	69 (△88.6)	17 (△75.2)	15.3 (15.8)
방 중 한국인	444 (6.2)	478 (7.6)	386 (△19.2)	491 (27.1)	491 (27.1)	—	—	—

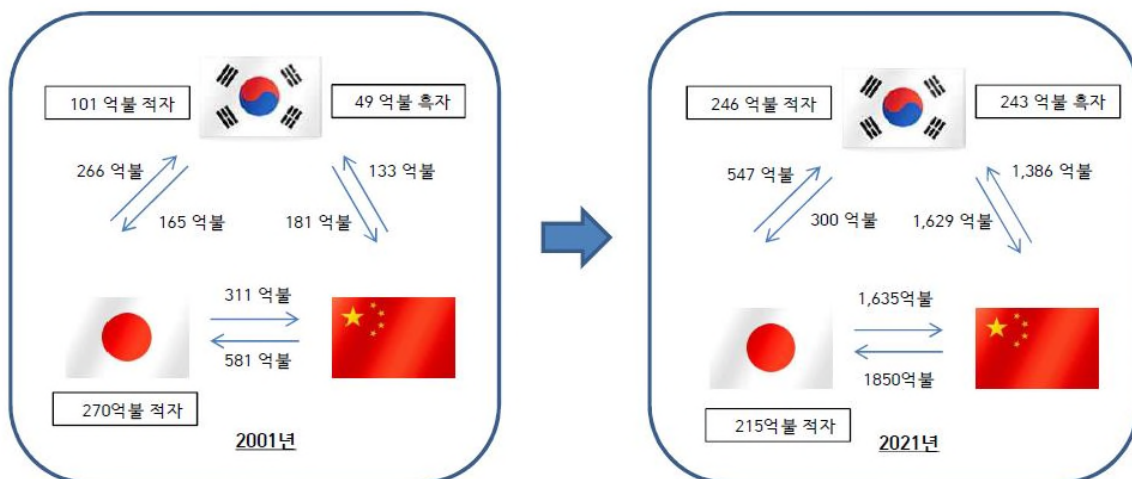
※ 21년 기준 전체 외국인 입국자 중, 방한중국인 비중은 17.6%로 2위

※ 방중 한국인의 경우, 19년 이후 중국 통계자료가 없음

□ 세계 3대 경제권인 동북아 경제권

- 2021년 기준, 한중일 3국 GDP 총계는 24조 4,817억달러로 전 세계 GDP(94조 4,510억달러)의 25.9%
 - 한중일 3국의 2021년 세계 교역액은 8조 8,315억달러로, 전 세계의 교역액(44조 1,763억달러)의 20.0% 점유
 - * KOSIS, 한국무역협회 참조
 - * 3국간의 교역량 : 5,726억 달러 / 한-중 3,015억불, 한-일 847억불, 일-중 1,864억불(2021년)
 - 3국의 외환보유액(2021년 12월 기준)은 5조 2,674억달러로 세계 외환보유액(12조 9,205억달러)의 40.8%를 보유
 - * 한중일 3국 보유액은 한국은행 외환보유액 보도자료, 세계 외환보유액은 IMF Currency Composition of Official Foreign Exchange Reserves 참조
- 한중일 3국의 인구(2021년 기준)는 16억 146만명으로 세계인구(79억 7,510만명)의 20.1%
 - * Kosis 참조
- 한중일 3국이 포함된 동북아 경제권은 세계 국내 총생산(GDP)의 25.9%, 교역량의 20.0%, 세계인구의 20.1%, 외환보유액의 40.8% 차지

한중일 3국의 교역현황



주) 한일-한중은 한국통계, 일중은 일본통계 기준

□ 한중일 주요 국가지표 비교

(2021년 기준)

구 분	한 국	중 국	일 본
인 구	5,162만명(29위)	14억 2,588만명(1위)	1억 2,395만명(11위)
G D P	1조 8,102억달러(10위)	17조 7,340억(2위)	4조 9,374억(3위)
1인당 GDP	34,984달러(23위)	12,556달러(51위)	39,285달러(22위)
GDP성장률	4.1%	8.1%	1.0%
외환보유액	4,640억달러(9위)	3조 3,989억달러(1위)	1조 4,045억달러(2위)
총 교역액	1조 2,595억달러	6조 358억달러	1조 5,255억달러 (환율 : 1달러=110엔)
해외투자	1,105억불	1,537억불 *2020년 기준	1,498억불

(출처 : KOSIS, 한국무역협회, JETRO, 수출입은행, IMF)

□ 한중일 경제 비중 (2021년 기준)

구 분	한중일 합계(A)	전 세 계(B)	비 중(A/B)
G D P	24조 4,817억달러	94조 4,510억달러	25.9%
교역량	8조 8,315억달러	44조 1,763억달러	20.0%
인 구	16억 146만명	79억 7,510만명	20.1%

(출처 : KOSIS, 한국무역협회)

□ 한중일 3국간 투자 현황 (2021년 기준)

구 분	한·중		한·일		중·일	
	한→중	중→한	한→일	일→한	중→일	일→중
투자금액	46.9억달러	19.9억달러	18.8억달러	7.3억달러	13.5억달러	112.9억달러

(출처 : JETRO, KOTRA 일본지역본부, 한국수출입은행)

□ 한중일 3국간 무역수지 추이

구분	韓·日(한국통계)		韓·中(중국통계)		中·日(일본통계) *일본 기준	
	교역액	무역수지	교역액	무역수지	교역액	무역수지
10년	925억불	한국 361억불 적자	1,884억불	중국 453억불 적자	2,650억불	일본 33억불 적자
11년	1,080억불	한국 286억불 적자	2,206억불	중국 478억불 적자	2,754억불	일본 174억불 적자
12년	1,032억불	한국 256억불 적자	2,151억불	중국 535억불 적자	2,655억불	일본 353억불 적자
13년	947억불	한국 254억불 적자	2,289억불	중국 628억불 적자	3,029억불	일본 503억불 적자
14년	860억불	한국 216억불 적자	2,354억불	중국 552억불 적자	3,256억불	일본 579억불 적자
15년	714억불	한국 203억불 적자	2,274억불	중국 469억불 적자	3,265억불	일본 619억불 적자
16년	718억불	한국 231억불 적자	2,114억불	중국 375억불 적자	2,938억불	일본 466억불 적자
17년	819억불	한국 283억불 적자	2,400억불	중국 443억불 적자	3,335억불	일본 357억불 적자
18년	851억불	한국 241억불 적자	2,686억불	중국 556억불 적자	3,509억불	일본 330억불 적자
19년	760억불	한국 192억불 적자	2,434억불	중국 289억불 적자	3,313억불	일본 377억불 적자
20년	711억불	한국 209억불 적자	2,415억불	중국 237억불 적자	3,256억불	일본 239억불 적자
21년	847억불	한국 246억불 적자	3,015억불	중국 243억불 적자	3,491억불	일본 215억불 적자

* 교역액은 수출국 통계 기준 (출처 : 한국무역협회)

* 엔달러환율 1달러=110엔

※ 3국 교역량('21) : 7,353억달러(한-중 3,015, 한-일 847, 일-중 3,491)

※ 한중교역(수교년도대비) : '92년 63억달러 → '20년 3,015억달러(47.9배 증가)

※ 한일교역(수교년도대비) : '65년 2.2억달러 → '20년 847억달러(385배 증가)

※ '21년 한국→중국 수출비중 : 25.3%, 한국←중국 수입비중 : 22.5%, 중국의 교역 비중 : 23.9%

※ '21년 한국→일본 수출비중 : 4.7%, 한국←일본 수입비중 : 8.9%, 일본의 교역 비중 : 6.7%

※ '21년 일본→중국 수출비중 : 21.6%, 일본←중국 수입비중 : 24.1%, 중국의 교역 비중 : 22.9%