

## 일본의 정부조직

일본의 정부조직은 내각부, 총무성, 법무성, 재무성, 문부과학성, 후생노동성, 농림수산성, 경제산업성, 국토교통성, 환경성, 방위성, 경찰청의 1부 12성청으로 구성되어 있다.

### □ 내각부 (<http://www.cao.go.jp>)

- 내각 기능을 강화하기 위해 정책에 관한 기획 및 조정 등 총리의 행정업무를 담당
  - 내각부의 장은 총리
  - 직할 조직: 국가전략실, 행정쇄신회의, 경제재정자문회의 등
  - 하위 조직: 궁내청, 공정거래위원회, 국개공안위원회 등

### □ 총무성 (<http://www.soumu.go.jp>)

- 행정의 기본적 제도 관리 및 운영을 통한 행정의 종합적 및 효율적 실시를 위해 국가와 지방공공단체 간의 연락 업무를 담당
  - 하위 조직: 공해등조정위원회, 소방청, 중앙선거관리회 등

### □ 법무성 (<http://www.moj.go.jp>)

- 법 질서 유지, 국익과 관련된 소송을 적정하게 처리하여 출입국의 공정한 관리 업무를 담당
- 하위 조직:公安심사위원회, 公安조사청, 검찰청

#### □ 외무성 (<http://www.mofa.go.jp>)

- 평화롭고 안전한 국제사회를 유지하기 위해 양호한 국제관계를 구축하여 대외관계 발전 및 국익 증진을 위한 대외업무를 담당
- 하위 조직: 재외공관

#### □ 재무성 (<http://www.mof.go.jp>)

- 건전한 재정 확보, 세무업무의 적정한 운영, 통화에 대한 신뢰 유지 및 외국환율의 안정을 확보하는 업무를 담당
- 하위 조직: 국세청 등

#### □ 경제산업성 (<http://www.meti.go.jp>)

- 민간의 경제활력 향상 및 대외경제관계의 원활한 발전을 위한 업무를 담당
- 하위 조직: 자원에너지청, 특허청, 중소기업청 등

#### □ 문부과학성 (<http://www.mext.go.jp>)

- 교육 진흥 및 생애학습 추진을 중핵으로 한 인재 육성 및 과학기술의 종합적 진흥을 지원하는 업무를 담당
  - 하위 조직: 문화청, 일본학사원 등

□ 후생노동성 (<http://www.mhlw.go.jp>)

- 사회복지 및 사회보장제도 향상, 노동환경 정비 등의 업무를 담당
  - 하위 조직: 사회보험청, 중앙노동위원회

□ 농림수산업성 (<http://www.maff.go.jp>)

- 식료품의 안정적 공급을 확보하여 농림수산업의 발전을 위한 수산자원의 적절한 보관 및 관리 업무를 담당
  - 하위 조직: 임야청, 수산청 등

□ 국토교통성 (<http://www.mlit.go.jp>)

- 국토의 체계적 이용 및 개발, 보전 업무를 담당
  - 하위 조직: 관광청, 기상청, 운수안전위원회, 해상보안청

□ 환경성 (<http://www.env.go.jp>)

- 지구환경보전을 위한 환경 정비 및 보전 업무를 담당
  - 하위 조직: 공해대책회의

## □ 방위성 (<http://www.mod.go.jp>)

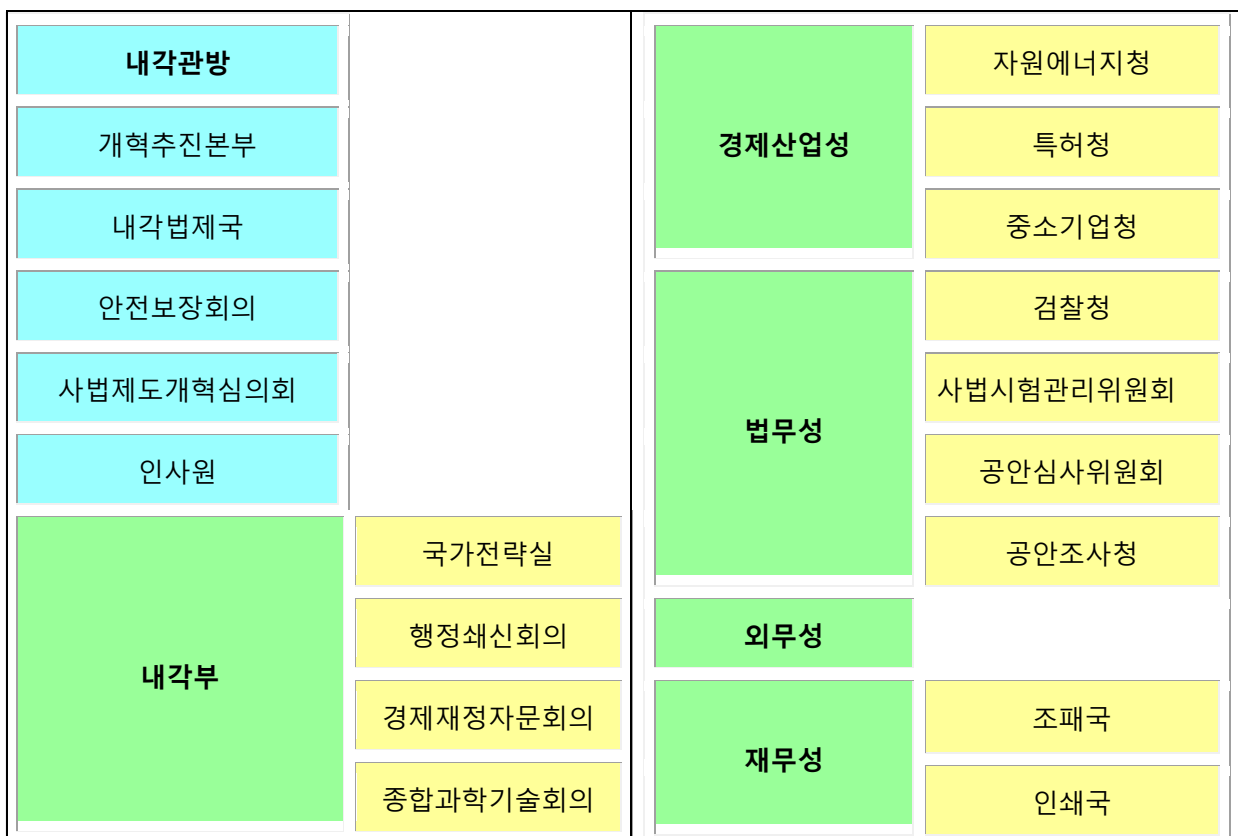
- 국가의 안전을 지키기 위해 자위대를 관리, 운영하여 이에 관한 사무 업무를 담당
- 하위 조직: 자위대, 기술연구본부, 외국군용품심판소 등

## <참고자료>

각성 홈페이지

수상관저(首相官邸) ([http://www.kantei.go.jp/jp/link/server\\_j.html](http://www.kantei.go.jp/jp/link/server_j.html))

## [전체 조직도]



	중앙방재회의		국세청
	남녀공동참획회의	문부과학성	문화청
	궁내청	후생노동성	사회보험청
	금융청		중앙노동위원회
	국가공안위원회	농림수산성	식량청
	공정거래위원회		임야청
	방위청		수산청
총무성	공해조정위원회	국토교통성	국토지리원
	소방청		선원노동위원회
방위성			기상청
환경성			해상보안청
			해난심판청